

TBH Technik, s.r.o.

Rexroth
Bosch Group

Sales partner

profil společnosti



TBH Technik, s.r.o.

je na Slovensku zmluvným predajcom významnej nemeckej spoločnosti **Bosch Rexroth AG**, ktorá svojím výrobným programom pokrýva celú oblasť pohonov priemyselnej automatizácie a mobilnej techniky.

Firma TBH Technik, s.r.o. vznikla **18.9.2001**.

Jej založenie úzko súviselo so vznikom spoločnosti Bosch Rexroth AG. Pôvodné sídlo firmy bolo v Hornom Hričove. V decembri 2002 sa firma presťahovala do zrekonštruovaných priestorov v **Žiline so sídlom DIhá 88**.



2



Firma má v súčasnej dobe 29 zamestnancov, 3 pôsobia v technickej kancelárii v Košiciach so sídlom na **Jakobyho ul. 1**.



riaditeľ spoločnosti Ing. Jozef Tkáčik



Spoločnosť je od januára 2005 držiteľom certifikátu ISO 9001:2000. V apríli roku 2006 získala certifikát servisného centra firmy Bosch Rexroth AG pre produkty mobilnej hydrauliky.

Firma TBH Technik, s.r.o. zaisťuje komplexné služby pre svojich zákazníkov v oblasti návrhu, riešenia a dodávok:

- hydraulických komponentov a systémov pre oblasť stacionárnych a mobilných strojov a zariadení
- pneumatických komponentov a systémov
- valivých vedení a guľôčkových skrutiek

Firma ďalej zabezpečuje nasledovné činnosti:

- servis a opravy hydraulických a pneumatických komponentov a systémov
- rekonštrukcia strojných zariadení, spočívajúca v návrhu a dodávke nového hydraulického pohonu a riadenia
- opravy a rekonštrukcia hydraulických potrubných rozvodov vrátane dodávok skrutkovaní od firmy VOSS
- delenie kruhových tyčí a profilových vedení
- montáž pneumatických valcov



Rexroth
Bosch Group

BOSCH REXROTH AG vo svete:

- **29 831 zamestnancov**
Nemecko 54%, Európa bez Nemecka 24%, Ázia 11%, Amerika 11%
- **4,9 miliardy EUR obrat**
Nemecko 28%, Európa bez Nemecka 38%, Ázia 16%, Amerika 18%
- **obchodné zastúpenia v 94 krajinách sveta**
- **80 výrobných závodov v 30 krajinách sveta**

BOSCH REXROTH AG je medzinárodným koncernom s vedúcim postavením vo svete v riešení problematiky pohonov a riadenia vo všetkých oblastiach techniky – v priemysle, priemyselnej automatizácii, v mobilnej technike a v mnohých ďalších oblastiach.

Vo výrobnom programe spoločnosti sú hydraulické a pneumatické komponenty a systémy, valivé vedenia a guľôčkové skrutky, elektrické pohony a riadiace systémy.

Vznikla v máji roku 2001 zlúčením spoločností Mannesmann Rexroth AG a Robert Bosch GmbH - Automationstechnik. Spojila v sebe dlhoročnú tradíciu firiem REXROTH a BOSCH.

Firma Bosch Rexroth AG svojou činnosťou zahŕňa **5 technologických oblastí:**

- BRC – Elektrické pohony a riadiace systémy
- BRH – Priemyselná a mobilná hydraulika
- BRL – Lineárna a montážna technika
- BRP – Pneumatické prvky a systémy
- BRS – Servis priemyselnej a výrobnjej automatizácie

Firma TBH Technik, s.r.o. je zmluvným predajcom Bosch Rexroth AG vo všetkých jej oblastiach s výnimkou BRC.

BRC



BRH



BRL



BRP



BRS



Priemyselná hydraulika

Kompletný sortiment
hydraulických komponentov
a systémy priemyselnej hydrauliky



4



Komponenty:

- čerpadlá
 - s vonkajším ozubením
 - s vnútorným ozubením
 - lamelové
 - axiálne piestové
 - radiálne piestové
- motory
 - zubové
 - G-rotor
 - axiálne piestové
 - radiálne piestové
- rozvádzače ovládané mechanicky, hydraulicky, elektricky
- regulátory prietoku
- regulátory tlaku
- poistné ventily
- proporcionálne rozvádzače
- servoventily
- kompaktná hydraulika
- elektrické jednotky
- riadiace bloky, moduly
- hydraulické agregáty



Priemyselná hydraulika

Aplikácie:

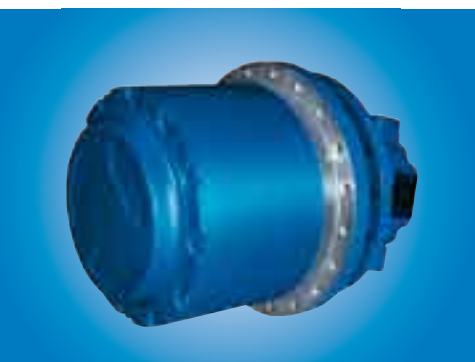
- obrábacie stroje
 - tvárniace stroje
 - stroje pre gumárenstvo a spracovanie plastov
 - zariadenia pre metalurgiu
 - zariadenia pre energetiku
 - všeobecné strojárstvo
 - drevospracujúci priemysel
 - potravinárstvo a baliaca technika
 - manipulácia a montáž
 - námorný priemysel
 - priemysel zábavy
 - skúšobná a simulačná technika
-
- technická podpora a riešenie komplexných systémov pohonov a riadenia strojov a zariadení v spolupráci s aplikačnými centrami Bosch Rexroth s podporou konštruovania v CAD systémoch

5



Mobilná hydraulika

6



Komponenty:

- axiálne piestové čerpadlá a hydromotory, hlavné komponenty hydrostatických transmisíí s objemom 5 cm³ až 1000 cm³
- zubové čerpadlá a hydromotory, v prevedení samostatné, viacnásobné, verzia tiché, v elektrohydraulickom prevedení a v kompaktných agregátoch
- radiálne piestové hydromotory, pomalobežné zaisťujúce vysoký krútiaci moment
- mobilné rozvádzače, riadiace a bezpečnostné komponenty zahrňujúce tlakové, prietokové a riadiace ventily, ovládače, servoriadenia a brzdové bloky
- planetové prevodovky, vo viacstupňovom prevedení, vďaka extrémne kompaktnej konštrukcii vhodné pre inštaláciu v obmedzenom priestore
- riadiaca elektronika, umožňujúca špeciálne režimy ovládania, diagnostiky a monitorovania



Pohony a riadiace systémy pre
pracovné a mobilné stroje

Mobilná hydraulika



Aplikácie:

- stavebné stroje,
tvoriace hlavný rozsah našich aplikácií s vysokovýkonnými pohonmi a riadiacimi systémami
- poľnohospodárske a lesné stroje,
predovšetkým s elektrohydraulickými LS systémami,
zaručujúce efektívnu prevádzku a citlivé ovládanie
- manipulačná technika,
s dôležitou požiadavkou pre presné polohovanie vysokých záťaží
- komunálne vozidlá,
systémy spĺňajúce vysoké očakávania na flexibilitu a univerzálnosť
- veterné turbíny,
sledovanie otáčajúcich sa lopatiek rotorov množstva turbín je
impozantný obraz dynamiky veternej energie, Rexroth používa
inovatívne riešenia pohonov v tomto sektore



Lineárna technika

8



Komplexné riešenie vedení a pohonov
s riadením pre lineárne systémy

V oblasti lineárnych systémov Bosch Rexroth ponúka široký sortiment komponentov lineárnej techniky:

- guľôčkové tyčové vedenia (indukčne kalené tyče od priemeru 3 mm až po 110 mm, guľôčkové puzdrá rôznych typov)
- profilové koľajové vedenia (guľôčkové, valčekové, trieda eLine)
- kladkové vedenia
- guľôčkové skrutky s príslušenstvom
- guľôčkové rolničky
- široký sortiment lineárnych modulov s pohonom na guľôčkovú skrutku, na ozubený remeň, s ozubenou tyčou a s pastorkom,...

Lineárna technika

**Pre projektantov a konštruktérov strojov
poskytujeme technickú podporu:**

- podporu konštruovania v CAD systémoch
- výpočty a návrh systémov
- systém údržby a opráv

Aplikačné oblasti:

- obrábacie stroje, obrábacie centrá
- jednoúčelové stroje
- transportné a manipulačné systémy

Priemyselné oblasti:

- kovoobrábacie stroje a linky
- automobilový priemysel
- medicína
- elektrotechnický priemysel
- drevársky priemysel



Pneumatické komponenty a systémy

10



Pneumatické komponenty a systémy
pre malú mechanizáciu a automatizáciu

V oblasti pneumatických systémov dodávame celý sortiment pneumatických komponentov:

- piestnicové a bezpiestnicové valce, spojovacie prvky a snímače koncových polôh k valcom
- lineárne jednotky pre trojosové manipulačné systémy
- ventily ovládané mechanicky, pneumaticky, elektricky
- proporcionálne tlakové ventily
- jednotky pre úpravu vzduchu
- ventilové jednotky, riadiace BUS systémy
- vákuová technika
- srutkovania, hadice a ostatný spojovací materiál

Okrem štandardných pneumatických komponentov dodávame:

- ozubené hnacie a transportné reťaze
- pneumatické prvky pre lode, automobily a pre naftárenský priemysel

Pneumatické komponenty a systémy

Okrem dodávok kponentov poskytujeme kompletnú technickú podporu od návrhu až po dodávku a montáž pneumatických systémov:

- poskytujeme podporu konštruovania v CAD systémoch
- výpočty a návrh systémov
- dodávky náhradných dielov k prvkom Bosch Rexroth a tiež pôvodných výrobcov Bosch, Rexroth-Mecman a Wabco
- servis a odstraňovanie porúch pneumatických systémov

Poskytujeme technickú podporu pre rôzne oblasti priemyslu:

- potravinársky priemysel
- drevársky priemysel
- sklársky priemysel
- automobilový priemysel
- oblasť baliacej a manipulačnej techniky
- oblasť výroby hliníka a oceliarskeho priemyslu
- textilný priemysel
- papierenský priemysel
- tlačiarenský priemysel



Servisné oddelenie

12



Vybavenie servisného oddelenia:

- skúšobné zariadenie na skúšanie čerpadiel a motorov do 125 cm³
- meracie a testovacie zariadenia
- filtračný agregát
- preplachovacie zariadenie
- testovacie zariadenia na proporcionálne ventily Bosch Rexroth
- VOSSform - zariadenie na formovanie koncov rúr, potrebné k vytvoreniu skrutkového spoja
- ohýbačka rúr
- hydropraktikátor - zariadenie na overenie funkcií výrobkov v rámci školenia
- testovanie čerpadiel s reguláciou SYDFE, DFE1

Profesionálny prístup k riešeniu problémov a originálne náhradné diely



Servisné oddelenie

Opravy:

- stanovenie chýb a návrh ich odstránenia
- opravy čerpadiel a motorov do 125 cm³
- oprava hydraulických ventilov
- diagnostika proporcionálnych ventilov a servoventilov



Servisná činnosť u zákazníka:

- servisné prehliadky hydraulických zariadení na požiadanie zákazníka
- dlhodobé servisné zmluvy s dôležitými zákazníkmi, pravidelná údržba
- stanovenie príčiny nefunkčnosti, oprava, preskúšanie a nastavenie zariadení
- montážne práce
- služby pre zákazníka na základe požiadaviek zákazníka

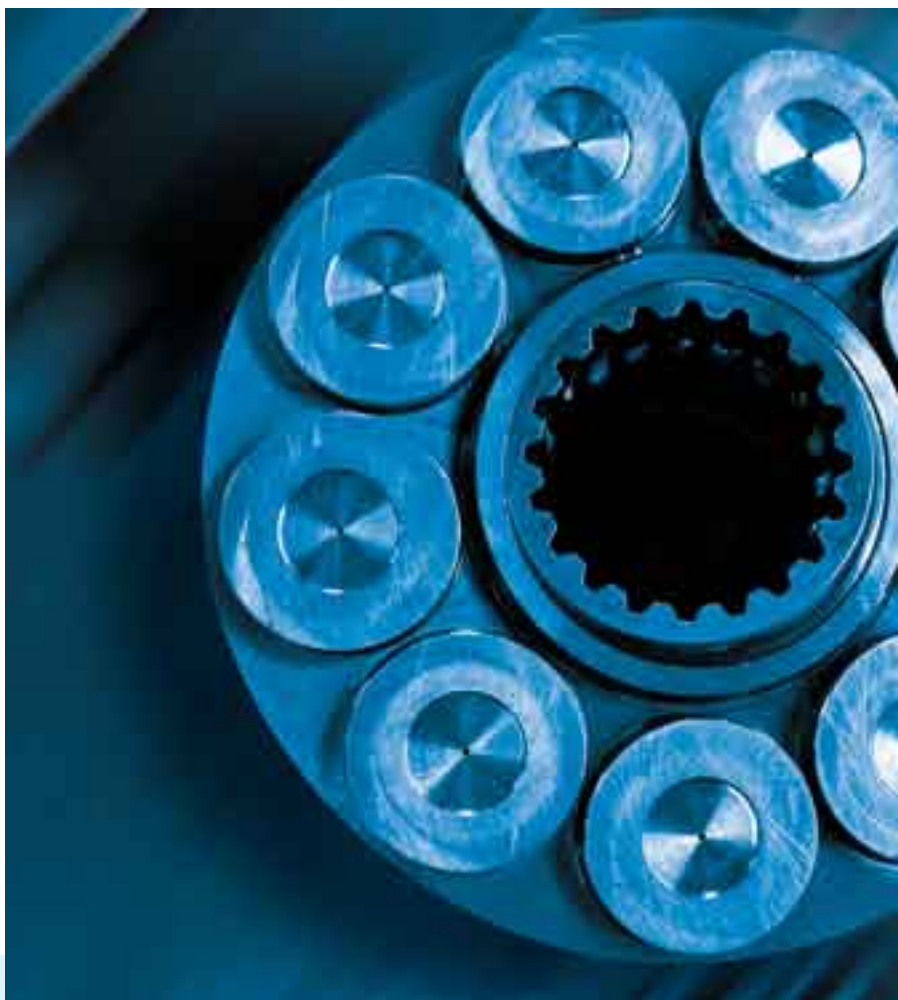


Servisné oddelenie



Projekty:

- modernizácia strojných zariadení
- uvedenie do prevádzky strojných zariadení
- rekonštrukcie a montáže potrubných rozvodov
- servisná podpora (inžiniering a technický servis)



Špecifikovanie a dodávky náhradných dielov:

- optimalizovanie zásob náhradných dielov pre zákazníkov
- pomoc pri vyšpecifikovaní náhradných dielov



Montáž hydraulických agregátov

Reman program:

- dodanie repasovaných čerpadiel A10VO a A10VSO a motorov A2FM za nižšie ceny a rýchlejšiu dodaciu dobu v porovnaní s novými čerpadlami alebo motormi s podmienkou vrátenia nefunkčného čerpadla alebo motora zákazníkom (zoznam čerpadiel a motorov, ako i podmienky sú k dispozícii na požiadanie v TBH Technik)





Školenia:

- z oblasti hydrauliky a pneumatiky buď v priestoroch firmy TBH Technik, s.r.o., alebo na požiadanie priamo u zákazníka
- rozsah a obsah školení teoretickej a praktickej časti upravujeme na základe požiadaviek zákazníka



Výstavy:

Spoločnosť sa už od svojho založenia pravidelne zúčastňuje Medzinárodného strojárského veľtrhu v Nitre. Jej stánok nájdete už tradične v pavilóne M3.

Skladové a predajné priestory:

Priamo v predajni firmy sú k dispozícii

- pneumatické komponenty firmy Bosch Rexroth AG
- skrutkovania firmy Voss
- ručné náradie a príslušenstvo od firmy Robert Bosch GmbH
- štandardné komponenty zo sortimentu lineárnej techniky a hydrauliky Bosch Rexroth



TBH Technik, s.r.o.

Rexroth
Bosch Group

Sales partner

www.tbh.sk

www.tbh.sk

TBH Technik, s. r. o.
Dlhá 88
010 09 Žilina
Tel.: 041/507 97 11
Fax: 041/507 97 26
E-mail: tbh.technik@rexroth.sk
www.tbh.sk

Copyright © 2007 design: Polygrafia Gutenberg - www.polygrafia.eu, © 2007 foto: Polygrafia Gutenberg & Rexroth

